

Cannes Yachting Festival 2019

Informations générales & Agenda

NOUVEAUTÉ

*Les bateaux à moteur
restent au*



VIEUX PORT
CANNES

*Les bateaux à voile
font cap sur*



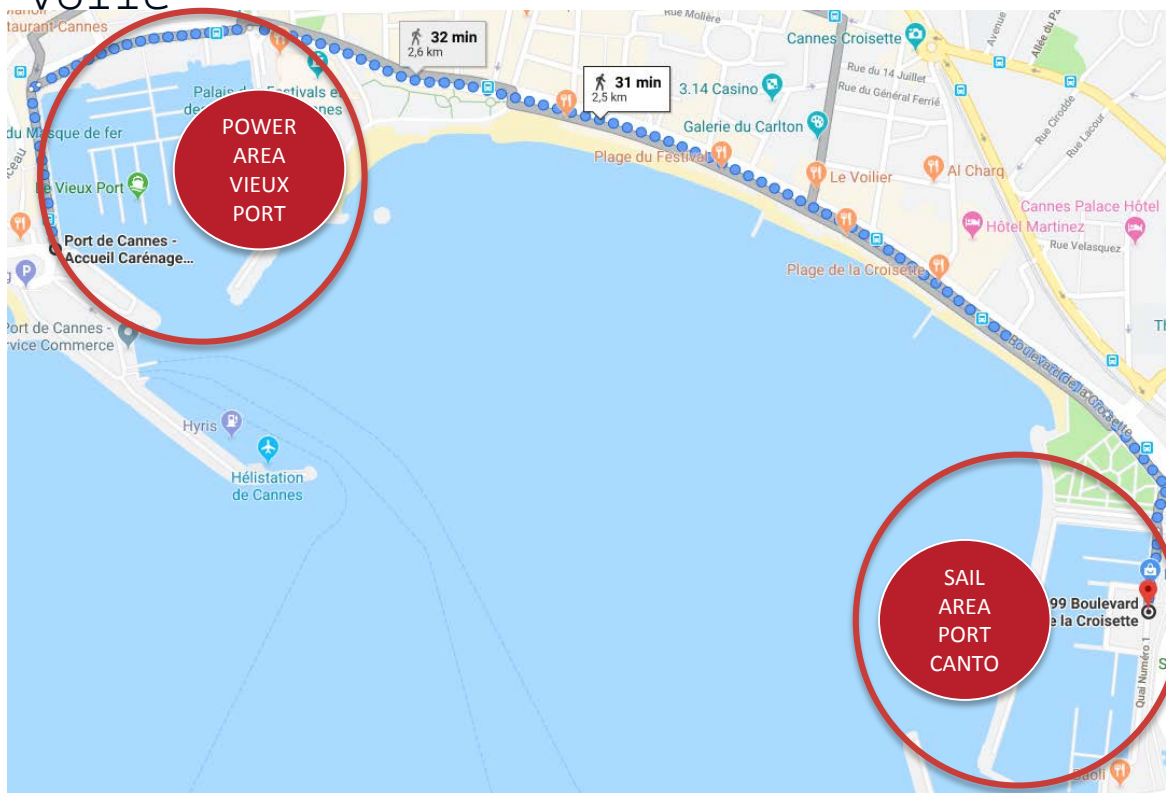
PORT CANTO
CANNES



Informations Pratiques

Un salon, deux espaces

Vieux Port - Moteur | Port Canto -
Voile



Dates et horaires
10-15 Sept. 2019

Mardi - Samedi :
10h - 19h00

Vendredi : 10:00 - 22:00
(nocturne)

Dimanche : 10:00 - 18:00

Navettes entre les deux ports

Navettes maritimes

Des navettes maritimes gratuites font la liaison entre le Vieux Port et le Port Canto. Plusieurs points de départ sont mis en place sur chaque port toutes les 15 minutes environ.



Navettes à terre

Des navettes à terre sont mises à disposition gratuitement devant le Palais des Festivals et devant l'entrée du Port Canto, départ toutes les 15 minutes.

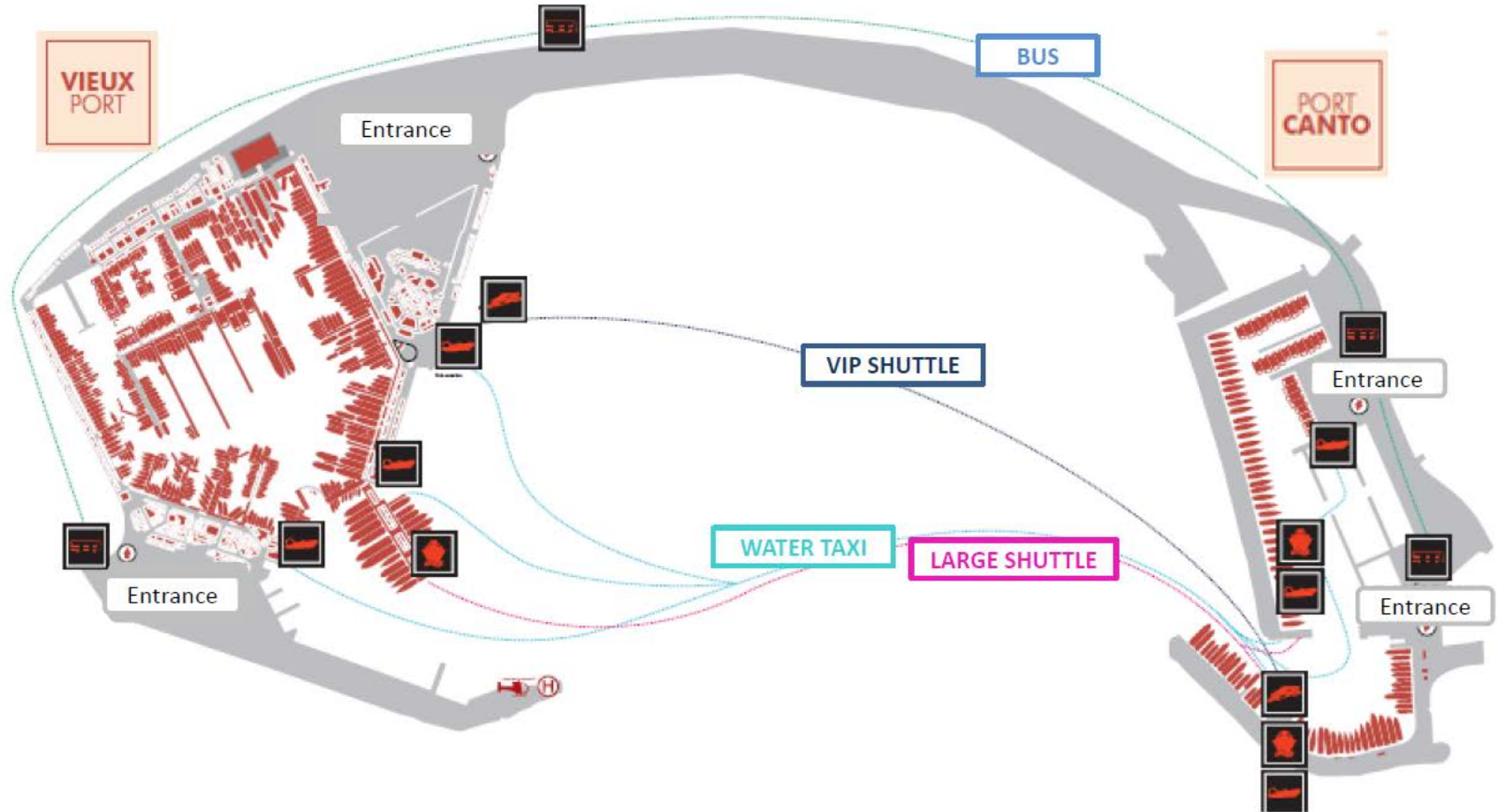


Voitures

Accédez au Port Canto avec votre voiture personnelle. Plusieurs parkings sont disponibles aux alentours.



Plan des navettes



Espace Voile

Port Canto



STAND | SAIL 055

2 catamarans exposés :

- Leopard 45
- Leopard 50

Espace Moteur

Vieux Port



STAND | QML 177

1 catamaran exposé :

- Leopard 43PC



Plus d'informations sur le salon

<https://www.cannesyachtingfestival.com/>